

 ámbito do plan especial

OAU
oficina de
arquitectura,
urbanismo &
planificación



Concello de
Cerdedo-Cotobade

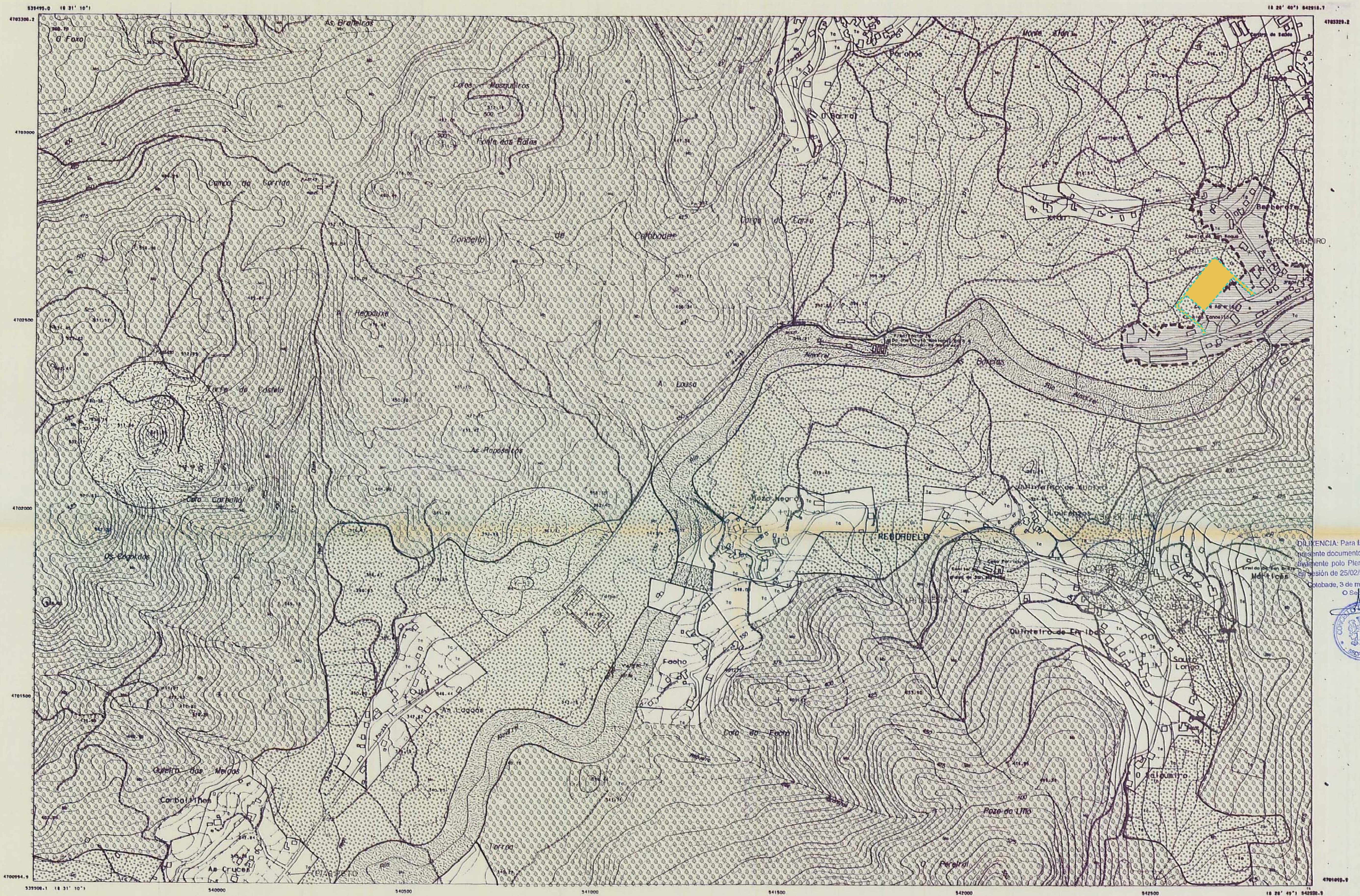
Plan Especial de Dotacións para situar unha
residencia da terceira idade en Cerdedo-Cotobade
documento de aprobación definitiva

novembro 2019



situación **PE-01**

escala: 1/5.000



SOLO NON URBANIZABLE

- LIMITE ENTRE TIPOS DE SOLO NON URBANIZABLE
- SEN ESPECIAL PROTECCION
- DE NUCLEO RURAL
- DE ZONA DE TOLERANCIA
- ▨ DE PROTECCION FORESTAL
- ▩ DE PROTECCION ECOLOXICA
- ▧ DE PROTECCION AGRICOLA
- ESPACIOS LIBRES DE USO E DOMINIO PUBLICO

SOLO URBANO

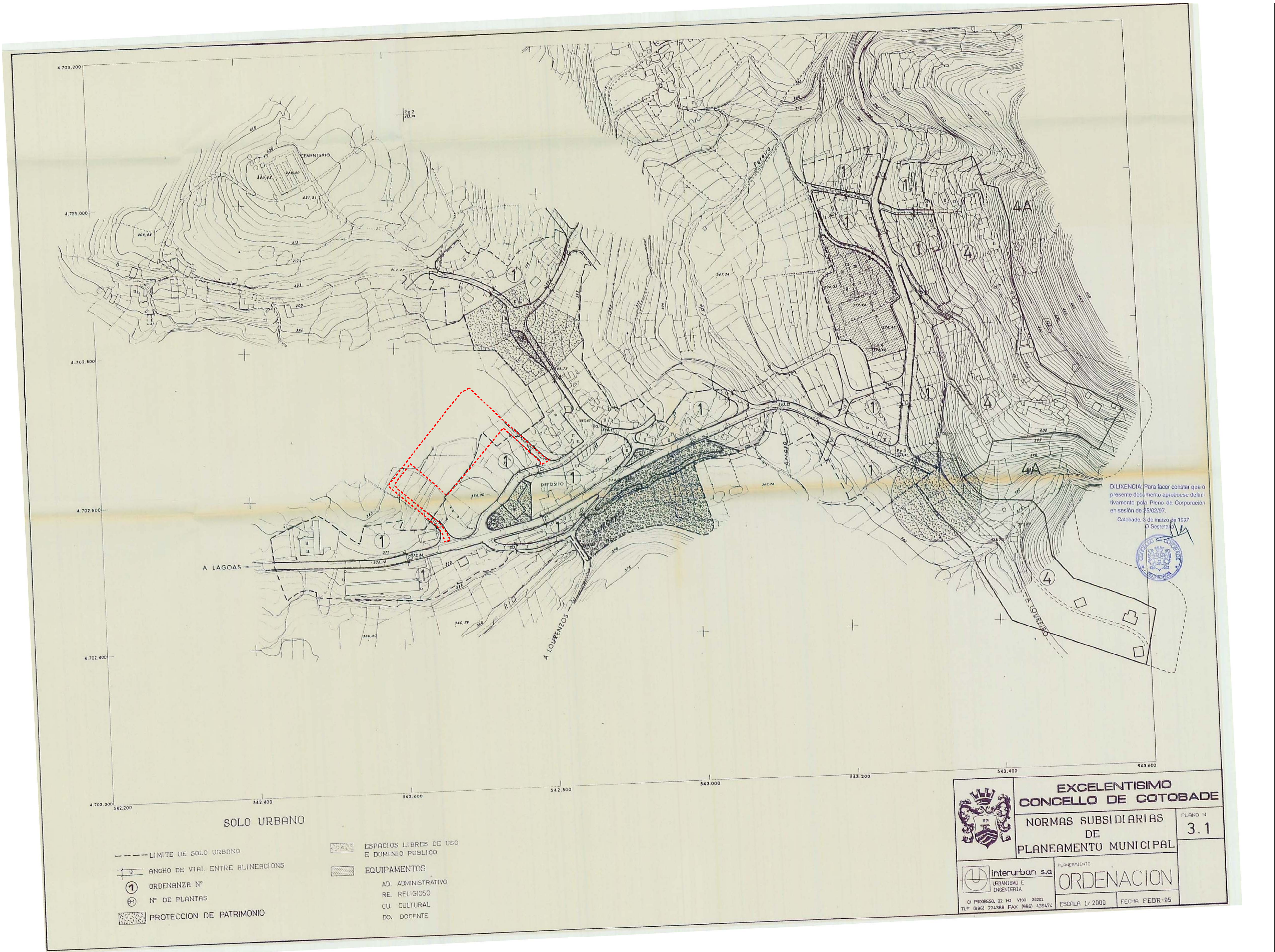
- LIMITE DE SOLO URBANO
- SOLO URBANO / CASCO URBANO

- (P) PROTECCION INTEGRAL PATRIMONIO
- ▨ PROTECCION DE PATRIMONIO

<p>interurban.s.a. URBANISMO E INENXENIERIA C/ PROFESOR, 22 1º D VIGO 36202 T.L.F. (986) 224.388 FAX (986) 4.394.74</p>	<p>EXCELENTISIMO CONCELLO DE COTOBADE</p>		<p>PLANO N 2.16</p>
	<p>NORMAS SUBSIDIARIAS DE PLANEAMENTO MUNICIPAL</p>		
<p>PLANEAMENTO ORDENACION</p>		<p>ESCALA 1/5000 FECHA ENERO-97</p>	

EXCELENCIA: Para facer constar que o presente documento aprobouse definitivamente polo Pleno da Corporación Municipal en sesión de 25/02/97.
Cotobade, 3 de marzo de 1997
O Secretario




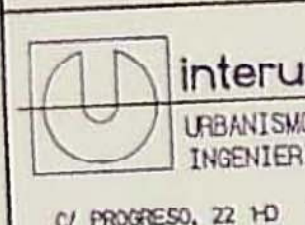


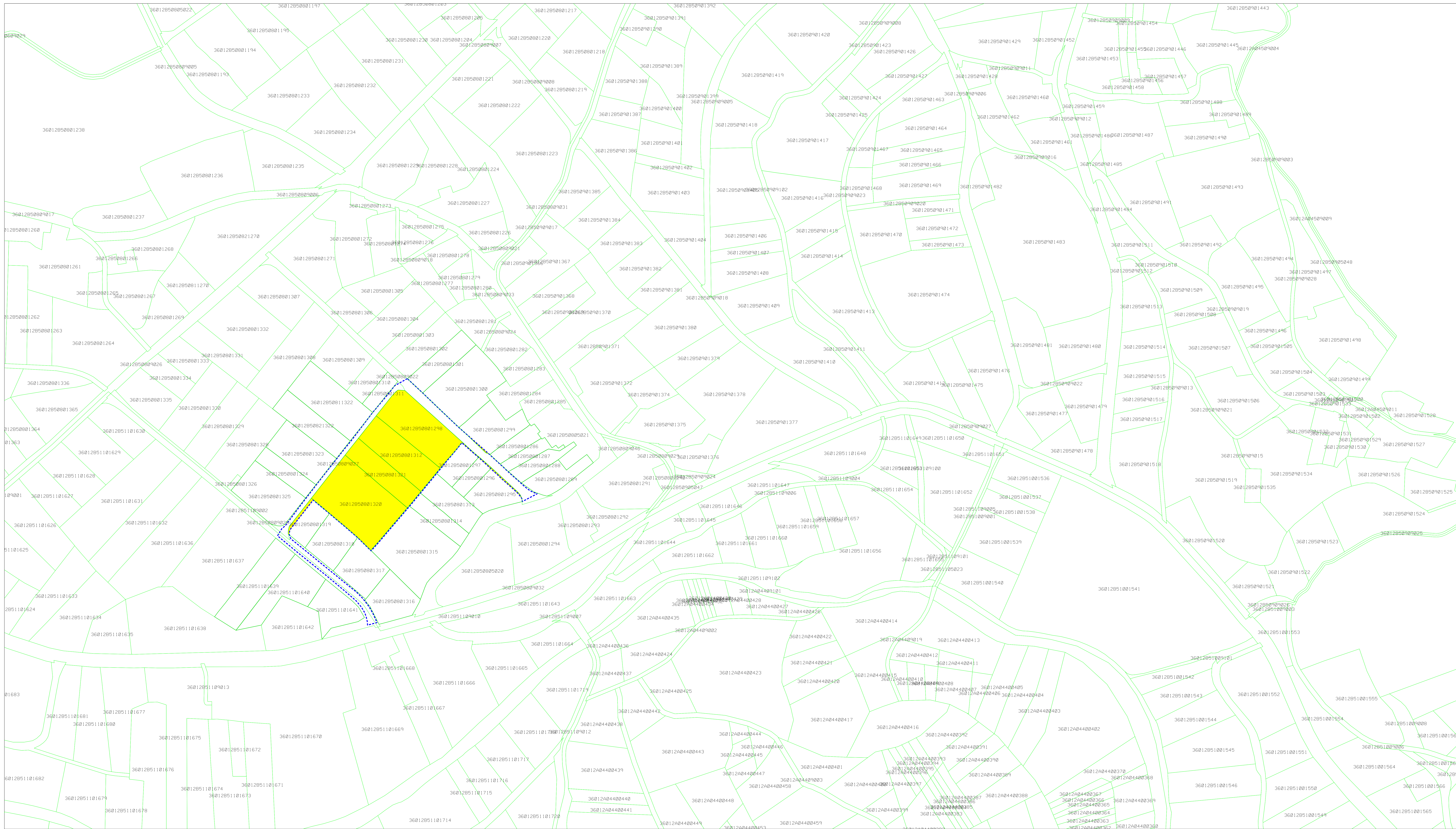
DILIXENCIA: Para facer constar que o presente documento aprobouse definitivamente polo Pleno da Corporación en sesión de 25/02/97.
 Cotobade, 3 de marzo de 1997
 O Secretario



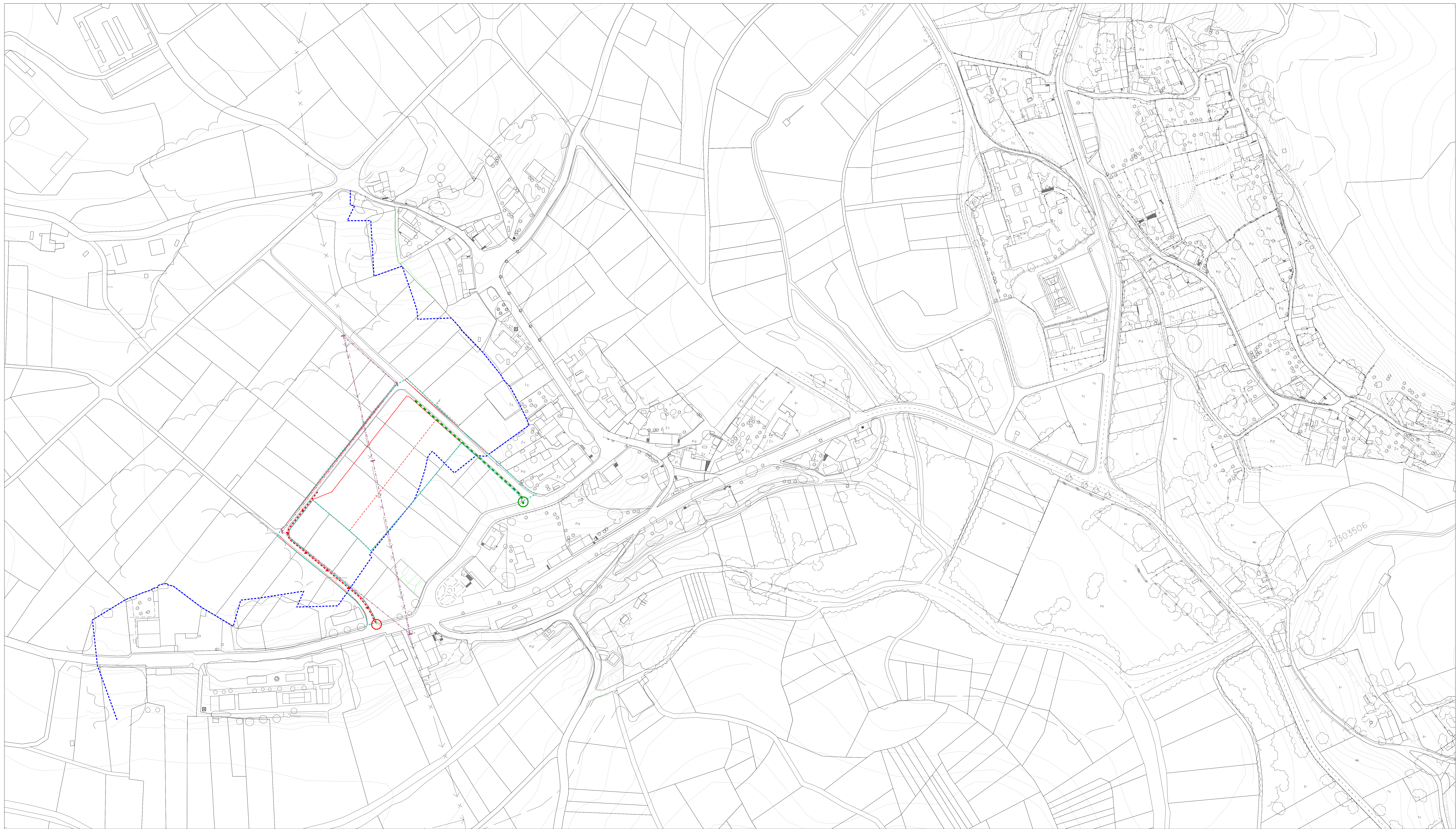
SOLO URBANO

- LIMITE DE SOLO URBANO
- || ANCHO DE VIAL ENTRE ALINEACIONES
- ① ORDENANZA Nº
- Ⓟ Nº DE PLANTAS
- ▨ PROTECCION DE PATRIMONIO
- ▨ ESPACIOS LIBRES DE USO E DOMINIO PUBLICO
- ▨ EQUIPAMENTOS
 - AD. ADMINISTRATIVO
 - RE. RELIGIOSO
 - CU. CULTURAL
 - DO. DOCENTE

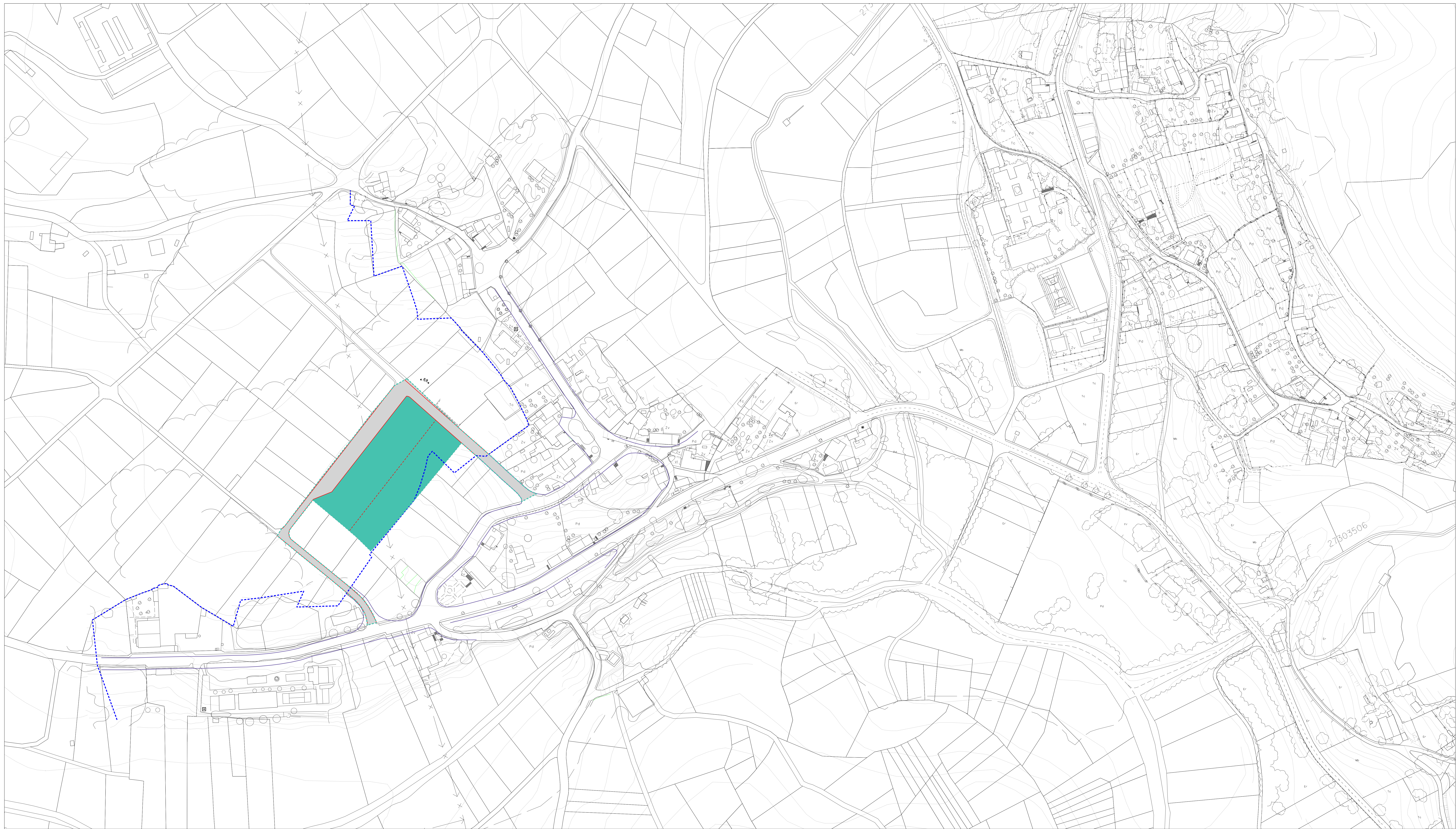
	EXCELENTISIMO CONCELLO DE COTOBADE	
	NORMAS SUBSIDIARIAS DE PLANEAMENTO MUNICIPAL	
	ORDENACION	
	<small> C/ PROGRESO, 22 1º D V190 36202 TLF (986) 224388 FAX (986) 439474 </small>	<small> PLANIFICAMENTO URBANISMO E INGENIERIA </small>



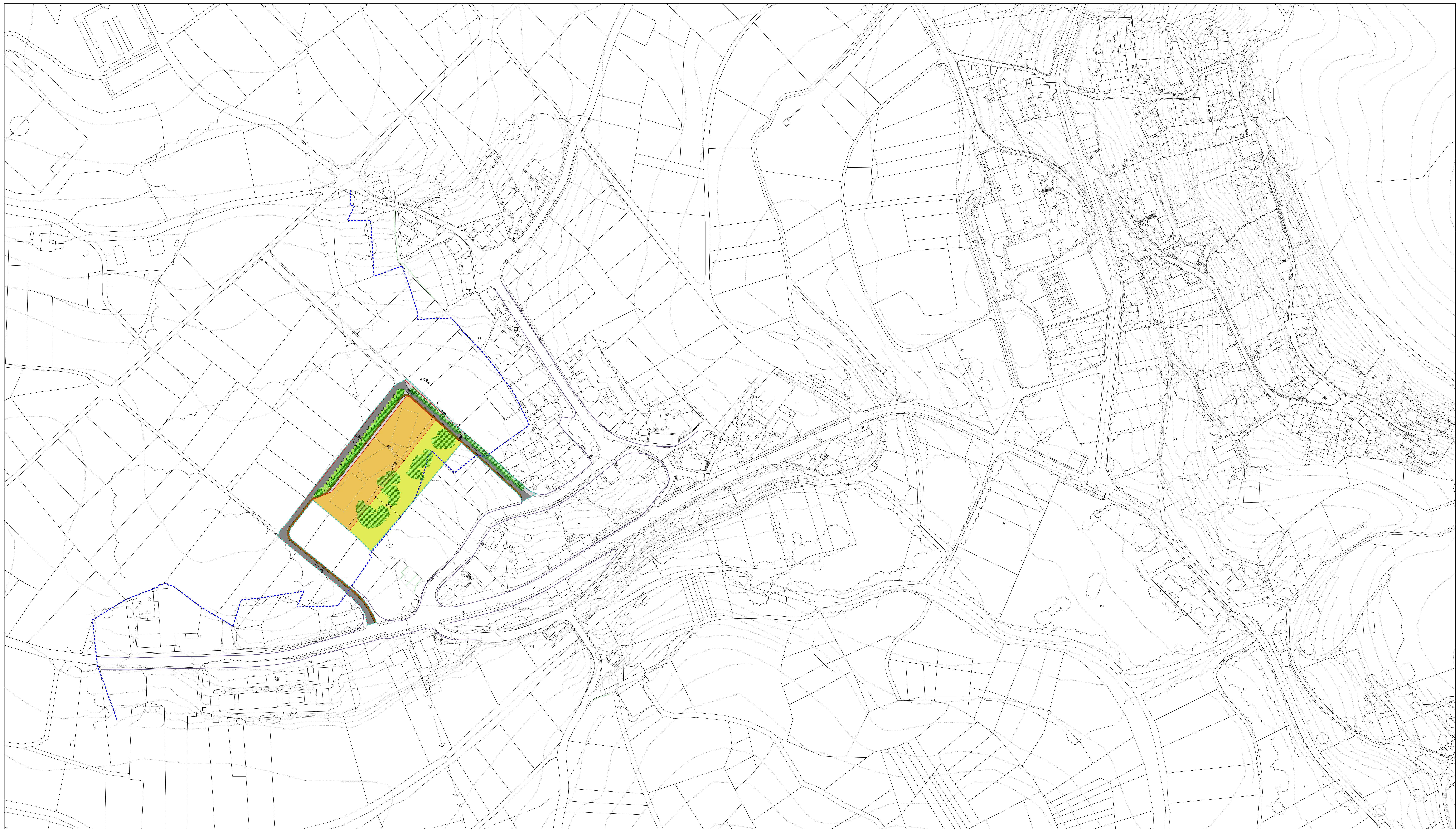
PARCELA	Sup. Incluída no P.E.
36012850801299	16 m ²
36012850801295	30 m ²
36012850801295	11 m ²
36012850801297	11 m ²
36012850801298	2.108 m ²
36012850801312	1.714 m ²
36012850801321	1.236 m ²
36012850801320	3.100 m ²
36012850801319	73 m ²



- limite do solo urbano
- limite do plan especial de dotacións
- liña de media tensión existente
- liña de media tensión recuada
- nova condución de saneamento
- conexión coa rede de saneamento existente
- nova condución de abastecemento de auga
- conexión coa rede de abastecemento de auga existente



- - - - - límite do solo urbano
 - - - - - límite do plan especial de dotacións
 - - - - - alifiações das NN.SS.P.
 - - - - - alifiações do plan especial
 - - - - - cambio de ordenanza
- zona de residencia
 - zona de viario



- límite do solo urbano
- límite do plan especial de dotacións
- afixacións das NN.SS.P.
- afixacións do plan especial
- cambio de ordenanza
- posición orientativa da edificación
- aparcamentos públicos
- arborado de nova plantación

- tráfico rodado
- tráfico ciclista
- tráfico peonil
- zonas axardinadas de viario
- zona de movemento da edificación
- espazo libre privado

